

佼成学園中学校・高等学校

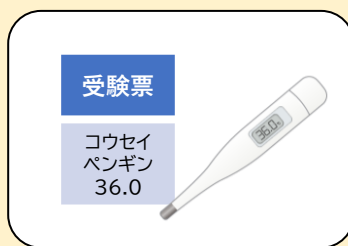
入試時の感染症対策について

本校では入学試験の実施にあたり「受験生の安全・安心の確保」を最優先に感染防止対策の徹底等、万全の態勢でお迎えできるよう努めてまいります。皆様におかれましてもご理解とご協力をお願い申し上げます。

受験生の皆様へ おねがい



来校時はマスクの着用をお願いします

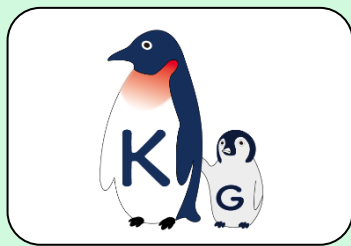


体温を測り**受験票に記入**してください



入校時に手指の消毒をお願いします

保護者の皆様へ おねがい



付き添いは**1名**までをお願いします



来校時はマスクの着用をお願いします

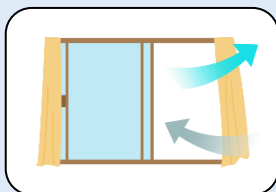


待合室出入時に検温と消毒をお願いします

安心して受験していただくために



試験室の定員を**20名**までにします



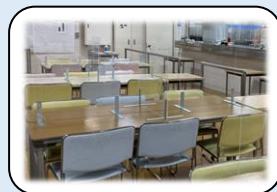
1科目終了ごとに試験室を換気します



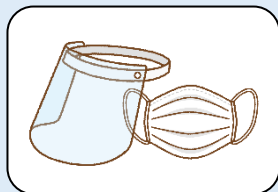
机やイスは**こまめに消毒**します



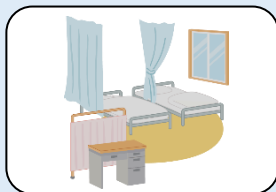
余裕を持った広さの控室をご用意します



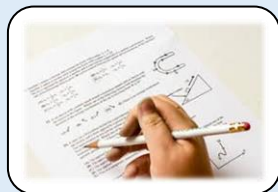
昼食の専用会場もご用意します



試験監督はマスク・フェイスシールドを着用します



腹痛・頭痛の際は**保健室**で受験可能



罹患者対象の追試を実施します

実施日 2月28日(日)

対象者 新型コロナウイルス・インフルエンザに感染した受験生
濃厚接触者として自宅待機となった受験生
PCR検査の対象となった受験生
試験当日37.5℃以上の発熱がある受験生

医師の**診断書**または保健所からの**証明書の提出が必要**

※特待生・特別奨学生の出選は行いません。

※本校の2021年度入試に合格した者は受験できません。